



# EN QUÊTE DE MOLÉCULES THÉRAPEUTIQUES

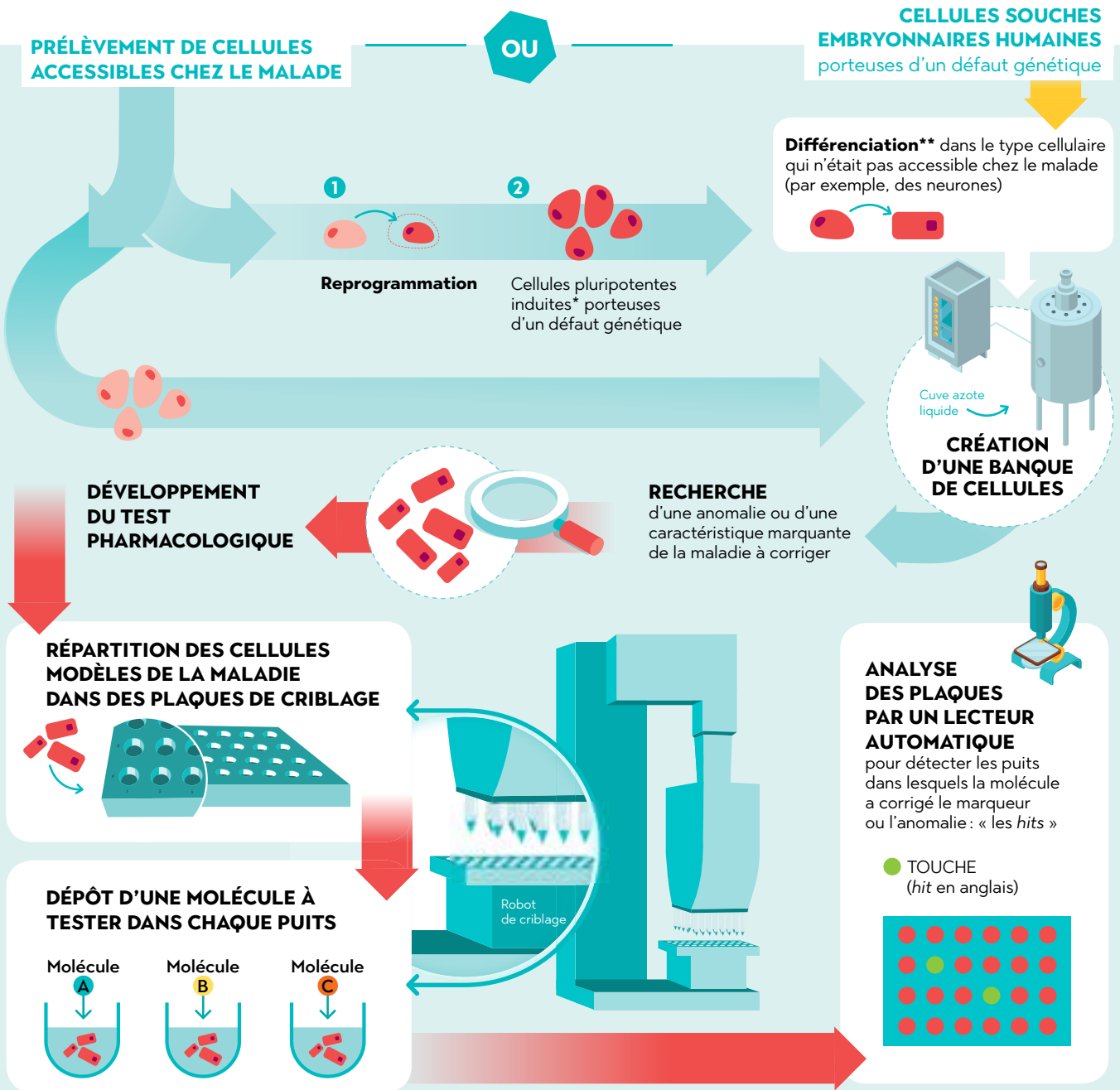
## Le criblage sur les cellules de malades

DÉVELOPPEMENT

Durée : de quelques mois à plusieurs années

CRIBLAGE

Durée : de quelques jours à quelques semaines



\*Cellules pluripotentes induites (IPS): cellules adultes reprogrammées en laboratoire pour se comporter comme des cellules souches embryonnaires.

\*\*Différenciation: spécialisation d'une cellule souche en un type cellulaire donné.



APRÈS UN HIT, DE NOMBREUSES ÉTAPES SONT ENCORE NÉCESSAIRES AVANT D'ENVISAGER UN ÉVENTUEL ESSAI CHEZ LES MALADES.